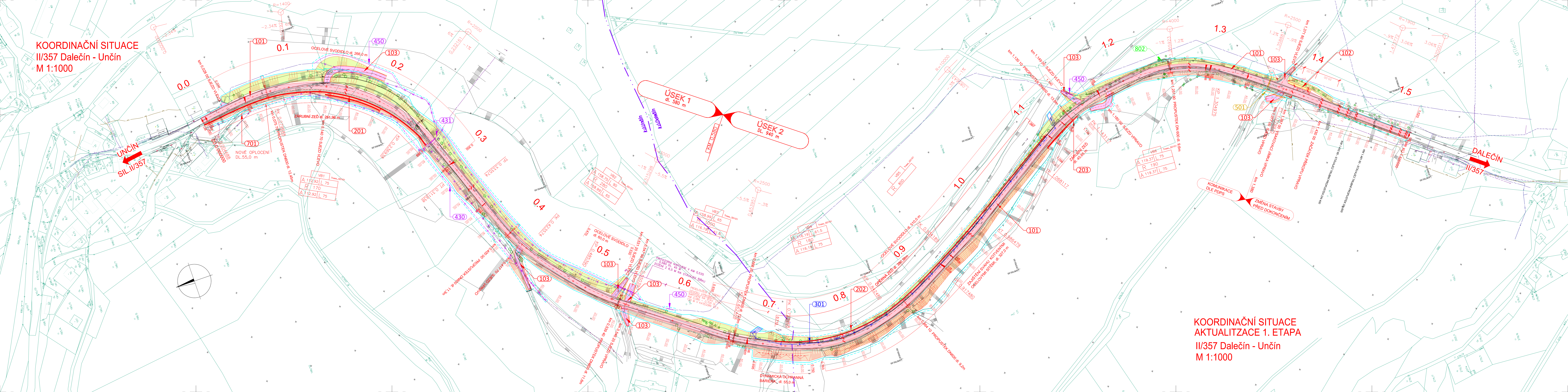


KOORDINAČNÍ SITUACE  
 II/357 Dalečín - Unčín  
 M 1:1000



KOORDINAČNÍ SITUACE  
 AKTUALIZACE 1. ETAPA  
 II/357 Dalečín - Unčín  
 M 1:1000

- SEZNAM ZMĚN:
- SO 101. Silnice II/357:
    - v km 1,420 - 1,430 plynulá změna šířky komunikace (viz. pl. přílohy řezy)
    - pravy autobusové zastávky je zřízen na 2m
    - vodorovné zřízení autobusové zastávky nebude realizováno
    - propustek v km 1,453 SO nebude realizován v přímém rozsahu
    - pravostranný příkop bude v km 1,387 zakončen vodorovnou jímou
    - nový začátek pravostranného příkopu je v km 1,430
    - nezpevněná krajnice vlevo v km 1,400 - 1,520 zůstane dle stávajícího stavu
    - osvětlové svidlo vlevo v km 1,416 - 1,520 v délce 104 m nebude realizováno
  - SO 102. Nastupištní autobusová zastávka:
    - pravostranné autobusové nástupišť v délce 30 m nebude realizováno
  - SO 103. Připojení spádů:
    - spád vpravo v km 1,398 nebude realizován
  - SO 201. Záruční zeď v km 1,100 - 1,140:
    - změna konstrukce záruční zeď
  - SO 459. Přelozka sjezdovky kabelu:
    - přelozka sjezdovky kabelu v km 1,487 - 1,520 nebude realizována
  - SO 801. Náhradní výsadba:
    - náhradní výsadba bude rozloham menší
- SEZNAM OBJEKTŮ:
- OBJ. RADY 000 - OBJEKTY PŘÍPRAVY STAVENÍSTĚ
- SO 002. Příprava území
  - OBJ. RADY 100 - OBJEKTY POZEMNÍCH KOMUNIKACÍ
  - SO 101. Silnice II/357
  - SO 102. Nastupištní autobusová zastávka (2. etapa)
  - SO 103. Připojení spádů
  - SO 104. Dopravní interakční opatření
  - OBJ. RADY 200 - MOSTNÍ OBJEKTY A ZDI
  - SO 201. Záruční zeď v km 0,000 - 0,070
  - SO 202. Záruční zeď v km 0,710 - 1,100 (2. etapa)
  - SO 203. Záruční zeď v km 1,100 - 1,140 (2. etapa)
  - OBJ. RADY 300 - VODOHOSPODÁŘSKÉ OBJEKTY
  - SO 301. DEŠŤOVÁ KANALIZACE (2. etapa)
  - OBJ. RADY 400 - ELEKTRO A SJEZDOVACÍ
  - SO 401. PŘELOŽKA NADEZEMNÍHO VEDENÍ NN
  - SO 431. PŘELOŽKA POZEMNÍHO VEDENÍ NN
  - OBJ. RADY 500 - PLYNOVOD
  - SO 501. PŘELOŽKA STL PLYNOVODU (2. etapa)
  - OBJ. RADY 700 - OBJEKTY POZEMNÍCH STAVEB
  - SO 701. ÚPRAVA OPLOČENÍ
  - OBJ. RADY 800 - OBJEKTY ÚPRAVY ÚZEMÍ
  - SO 801. NÁHRADNÍ VÝSADBA
  - SO 802. REKULTIVACE ÚZEMÍ (2. etapa)

PLOCHY: KONSTRUKCE VOZOVNY ASFALTOVA NASTUPIŠTĚ, ZÁKAMKA DLAŽBA KONSTRUKCE SJEZDO NÁSTYP VÝKOP REKULTIVACE KATASTR: HRANICE A. OSLO. PARCELY KN HRANICE VNITŘNÍ (SLUČKOVÁ) HRANICE KATASTRÁLNÍHO ÚZEMÍ	STÁVAJÍCÍ INŽENÝRSKÉ SÍTĚ: VODOVODNÉ POTRUBÍ PLYNOVODNÉ POTRUBÍ STL PLYNOVODNÉ POTRUBÍ VTL NADEZEMNÍ VEDENÍ VN NADEZEMNÍ VEDENÍ VN POZEMNÍ VEDENÍ NN SJEZDOVACÍ VEDENÍ CETN HRANICE A. OSLO. PARCELY KN HRANICE VNITŘNÍ (SLUČKOVÁ) HRANICE KATASTRÁLNÍHO ÚZEMÍ	ZÁBOR POZEMKŮ: HRANICE TRVALÉHO ZABORU POZEMKŮ HRANICE DOČASNÉHO ZABORU POZEMKŮ DO 1. ROKU POLOHOVÁNÍ: BUDOVY STÁVAJÍCÍ HRANÝ STÁVAJÍCÍ OPLOČENÍ STÁVAJÍCÍ ZELEŇ STÁVAJÍCÍ OPLOČENÍ NOVE
--	--	--

A PDPS

Kraj Vysočina  
 Žižkova 1882/57, 587 33 Jihlava  
 II/357 Dalečín - Unčín, 1. etapa - aktualizace PDPS

Kraj Vysočina

GENERÁLNÍ PROJEKTANT:  
 HBH Projekt spol. s r.o.  
 Kabbínkova 5, 602 00 Brno

Projektová kancelář  
 pro dopravní a inženýrské služby  
 Kabbínkova 5, 602 00 Brno  
 Č. ZAKÁZKY: 2024/0326

SOUŘAD. SYSTÉM: S-JTSK	VÝŠKOVÝ SYSTÉM: B.p.v.
VEDOUcí PROJEKTANT: ING. KRAJČA	ING. HLAVATÝ
ZODPOVĚDNÝ PROJEKTANT: ING. HALUZIKOVÁ	ING. HALUZIKOVÁ
KRESLIL: ING. SOULČKOVÁ	ING. SOULČKOVÁ
KONTROLOVAL: KRAJ VYSOČINA	KRAJ VYSOČINA
NÁZEV AKCE: A - SOUHRNNÉ ŘEŠENÍ STAVBY	DATUM: SRPEN 2024
NÁZEV VÝKRESU: KOORDINAČNÍ SITUACE	ČÍSLO: 20 44
	ČÍSLO: 11 - 1000
	ČÍSLO: 0326
	ČÍSLO: 2024/0326
	ČÍSLO: 2024/0326
	ČÍSLO: 2024/0326